

Liste des fournitures – Classe de CM2 - rentrée 2018

- un agenda (*pas de cahier de texte*)
- 2 trousse (*une pour les crayons, l'autre pour les crayons de couleur et les crayons feutres*)
- un crayon de bois
- 12 crayons feutres
- 12 crayons de couleurs (*non plastiques*)
- crayons à bille fine : 1 bleu, 1 vert, 1 noir, 1 rouge (*pas de crayon 4 couleurs*)
- 4 surligneurs de couleur différente
- une ardoise blanche effaçable
- 1 feutre effaçable pour ardoise blanche effaçable
- un chiffon
- un taille-crayon métallique avec une petite boîte
- une gomme
- une paire de ciseaux
- une règle plate de 30 cm (*en plastique non déformable*)
- une équerre (*en plastique*)
- 1 bâton de colle
- 1 trieur (12 onglets)
- 4 chemises à rabats avec élastiques
- des pinceaux-brosses : un moyen et un gros
- des pinceaux ronds : un petit (fin) et un moyen } (*à mettre dans la trousse des feutres*)
- un chiffon peinture
- un gobelet en plastique marqué au nom de l'enfant. (*pour boire*)
- une calculatrice (la plus simple possible)
- une clé USB 8 Go ou + (*pour les CM2, elle servira aussi à stocker les photos de classe de neige et le film*)
- un cahier (24/32), grands carreaux, pour l'anglais (*celui de l'année dernière peut être repris*)
- un ancien grand calendrier environ 55cmx40cm (*protection du bureau pour les arts visuels*)

- **Le matériel de l'an passé peut resservir : trieur, porte-documents, chemises, pinceaux...**
- **N'achetez pas de dictionnaires !** Pour les CM, ils sont fournis par l'école (achat par l'A.P.EL).
- **Merci de prévoir en nombre les crayons de bois, les crayons billes, les feutres effaçables pour ardoise et les bâtons de colle.**
- **Pensez au papier couvre-livre transparent pour les manuels de l'école.**

Christophe Grelier

Liste des fournitures – Classe de CM1-CM2 - rentrée 2018

- un agenda (*pas de cahier de texte*)
- 2 trousse (*une pour les crayons, l'autre pour les crayons de couleur et les crayons feutres*)
- un crayon de bois
- 12 crayons feutres
- 12 crayons de couleurs (*non plastiques*)
- crayons à bille fine : 1 bleu, 1 vert, 1 noir, 1 rouge (*pas de crayon 4 couleurs*)
- 4 surligneurs de couleur différente
- une ardoise blanche effaçable
- 1 feutre effaçable pour ardoise blanche effaçable
- un chiffon
- un taille-crayon métallique avec une petite boîte
- une gomme
- une paire de ciseaux
- une règle plate de 30 cm (*en plastique non déformable*)
- une équerre (*en plastique*)
- 1 bâton de colle
- 1 trieur (12 onglets)
- 4 chemises à rabats avec élastiques
- des pinceaux-brosses : un moyen et un gros
- des pinceaux ronds : un petit (fin) et un moyen } (*à mettre dans la trousse des feutres*)
- un chiffon peinture
- un gobelet en plastique marqué au nom de l'enfant. (*pour boire*)
- une calculatrice (la plus simple possible)
- une clé USB 8 Go ou + (*pour les CM2, elle servira aussi à stocker les photos de classe de neige et le film*)
- un cahier (24/32), grands carreaux, pour l'anglais (*celui de l'année dernière peut être repris*)
- un ancien grand calendrier environ 55cmx40cm (*protection du bureau pour les arts visuels*)

- **Le matériel de l'an passé peut resservir : trieur, porte-documents, chemises, pinceaux...**
- N'achetez pas de dictionnaires ! Pour les CM, ils sont fournis par l'école (achat par l'A.P.EL).
- Merci de prévoir en nombre les crayons de bois, les crayons billes, les feutres effaçables pour ardoise et les bâtons de colle.
- Pensez au papier couvre-livre transparent pour les manuels de l'école.

Aline Deniaud

Liste des fournitures – Classe de CM1 - rentrée 2018

- un agenda (*pas de cahier de texte*)
- 2 trousse (*une pour les crayons, l'autre pour les crayons de couleur et les crayons feutres*)
- un crayon de bois
- 12 crayons feutres
- 12 crayons de couleurs (*non plastiques*)
- crayons à bille (Reynolds bille fine Carbone 045) : 1 bleu, 1 vert, 1 noir, 1 rouge
- 4 fluos de couleur différente
- une ardoise velleda
- 1 feutre effaçable pour ardoise velleda
- un chiffon
- un taille-crayon métallique avec une petite boîte
- une gomme
- une paire de ciseaux
- une règle plate de 30 cm (*en plastique non déformable*)
- une équerre (*en plastique*)
- 1 bâton de colle
- 1 trieur (12 onglets)
- 3 chemises à rabats avec élastiques
- 2 pinceaux brosses : un moyen et un gros
- 2 pinceaux ronds : un petit (fin) et un moyen } (*à mettre dans la trousse des feutres*)
- un chiffon peinture
- un gobelet en plastique marqué au nom de l'enfant. (*pour boire*)
- une calculatrice (la plus simple possible)
- une clé USB 4 Go ou +
- un cahier (24x32), grands carreaux, pour l'anglais (*celui de l'année dernière peut être repris*)
- un ancien grand calendrier environ 55cmx40cm (qui servira de protection du bureau pour les arts visuels)

- Merci de prévoir en nombre les crayons de bois, les crayons billes, les feutres velleda et les bâtons de colle. Ce matériel supplémentaire peut-être mis dans une petite boîte qui sera stockée à l'école.
- Pensez au papier couvre-livre pour les fichiers et les manuels de l'école.

Ecole privée du Sacré-Cœur
2, rue des Salles
85 530 LA BRUFFIERE

Classe de CE2

A la prochaine rentrée, tu seras en classe de CE2. il te faudra prévoir un certain nombre d'outils pour réussir ton travail tout au long de l'année.

Voici la liste des fournitures dont tu auras besoin .

- Un agenda
- 12 crayons de couleur
- 12 crayons feutre à pointe moyenne
- 1 feutre fluo
- Une paire de ciseaux
- 1 gomme
- 1 crayon de bois
- 1 crayon bille bleu , 1 crayon bille vert et un crayon bille noir
- Une règle plate de 30 cm (**pas métallique ni flexible**)
- 1 tube de colle en bâton
- 1 petit chiffon
- Un taille-crayon avec une réserve
- Des pinceaux (un petit et l'autre plus gros) (*Pas de tubes de gouache*)
une brosse moyenne
- **N'achetez pas de dictionnaire.** (ils sont fournis par l'école)
- 1 porte-vues de **60** vues
- 1 porte-vues de **40** vues (si possible choisir des porte-vues **de couleur différente**)
- Un cahier **grand format 24x32** pour l'anglais,
- Des étiquettes adhésives
- 2 ou 3 petits protège-cahiers
- Une ardoise Vélleda et un crayon.
- 2 rouleaux de plastique transparent (pour couvrir les manuels scolaires,
les grands cahiers... à la maison)
- Une calculette (la plus simple)
- 1 trieur avec 5 ou 6 onglets.

Bonnes vacances

Patrick AUDUREAU



_____, voici ta liste de fournitures pour ta rentrée en C.E.2, le lundi 3 septembre 2018 :

- Une boîte de glace d'un litre, vide, marquée à ton prénom, pour y stocker le matériel dont tu auras besoin durant l'année (tubes de colle, crayons d'ardoise...)
- 1 agenda (le plus simple possible avec les dates facilement lisibles) **pas de cahier de texte**
- 3 crayons de bois (2 à mettre dans la boîte)
- 1 ardoise blanche avec 4 crayons pointe moyenne (3 à mettre dans la boîte)
- 2 chiffons
- 1 taille-crayon avec réservoir ou avec une petite boîte
- 12 crayons de couleurs
- 12 crayons feutres
- 2 crayons fluo de couleur différente
- 5 tubes de colle (4 à mettre dans la boîte)
- 1 gomme
- 1 paire de ciseaux
- 1 trieur à élastiques avec 5 à 6 onglets
- 1 porte-vues (40 vues, pas moins)
- 2 trousse (une pour les crayons, l'autre pour les crayons de couleurs et les feutres)
- 1 règle plate de 30 cm (pas de « flex » ni de métal)
- des pinceaux (un petit (6), un plus gros (18) et une brosse moyenne)
- 1 ancien protège-cahier
- Une timbale
- Une calculatrice, le plus simple possible (la plus simple)
- Un paquet de mouchoirs dans le cartable (en avoir toujours un en cas de besoin)

☺ N'hésite pas à utiliser ton matériel de CE1 qui fonctionne encore !

- ☞ Les différents cahiers, stylos, peinture et protège-cahiers seront fournis par l'école.
- ☞ La chemise du livret de progrès ainsi que les crayons de couleur seront rendus en CE2.

Merci de :

- marquer le prénom ou les initiales de votre enfant sur tout le matériel : règle, crayons, gomme, ... et vêtements.
- prévoir un rouleau de plastique transparent pour recouvrir des fichiers et des cahiers ainsi que quelques étiquettes adhésives.
- prévoir une tenue de sport



_____, voici ta liste de fournitures pour ta rentrée en C.E.1, le lundi 3 septembre 2018 :

- Une boîte de glace d'un litre, vide, marquée à ton prénom, pour y stocker le matériel dont tu auras besoin durant l'année (tubes de colle, crayons d'ardoise...)
- 1 agenda (le plus simple possible avec les dates facilement lisibles) **pas de cahier de texte**
- 3 crayons de bois (2 à mettre dans la boîte)
- 1 ardoise blanche avec 4 crayons pointe moyenne (3 à mettre dans la boîte)
- 2 chiffons
- 1 taille-crayon avec réservoir ou avec une petite boîte
- 12 crayons de couleurs
- 12 crayons feutres
- 2 crayons fluo de couleur différente
- 5 tubes de colle (4 à mettre dans la boîte)
- 1 gomme
- 1 paire de ciseaux
- 1 chemise plastifiée à élastiques avec rabats
- 1 porte-vues (40 vues, pas moins)
- 2 trousse (une pour les crayons, l'autre pour les crayons de couleurs et les feutres)
- 1 règle plate de 20 cm (pas de « flex » ni de métal)
- 2 anciens protège-cahiers de CP (ceux du cahier du soir et du cahier d'essai)
- Une timbale
- Une calculatrice, le plus simple possible (pour 2 ou 3 fois en fin d'année)
- Un paquet de mouchoirs dans le cartable (en avoir toujours un en cas de besoin)

- ☺ N'hésite pas à utiliser ton matériel de CP qui fonctionne encore !
- ✍ La peinture que tu avais en C.P. pourra te servir en C.E.1.
 - ☞ Les différents cahiers, stylos, peinture et protège-cahiers seront fournis par l'école.
 - ☞ La chemise du livret de progrès ainsi que les crayons de couleur et le cahier d'anglais seront rendus en CE1.

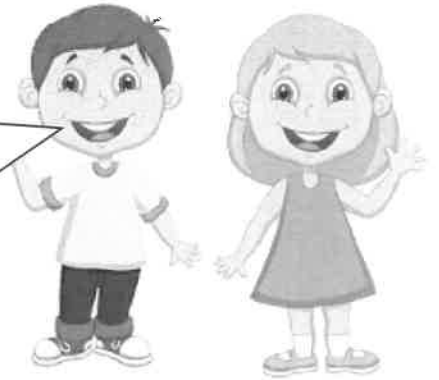
Merci de :

- marquer le prénom ou les initiales de votre enfant sur tout le matériel : règle, crayons, gomme, ... et vêtements.
- prévoir un rouleau de plastique transparent pour recouvrir des fichiers et des cahiers ainsi que deux ou trois étiquettes adhésives.
- prévoir une tenue de sport
- Privilégier un cartable léger et peu encombrant.

tu es prêt(e) pour le CE1 ?

Voici la liste de ce que tu devras
apporter le jour de rentrée,

le lundi 3 septembre.



- 3 crayons de bois HB
- 1 ardoise effaçable + 4 crayons
- 2 chiffons
- 1 taille-crayons simple et une boîte
- 1 pochette de 12 crayons de couleurs
- 1 pochette de crayons-feutres (pointes moyennes)
- 1 fluo
- 4 tubes de colle
- 1 gomme blanche
- 1 bonne paire de ciseaux
- 2 chemises plastifiées avec rabats
- 1 porte-vues (40 ou 60 vues)
- 2 trousse
- 1 règle plastique plate (20 cm) + 1 équerre
- des paquets de mouchoirs (toujours dans le cartable)
- des étiquettes adhésives
- du film transparent pour recouvrir les livres ou fichiers
- 1 timbale
- prévoir une calculette simple (tu en auras besoin à la fin du 2^{ème} trimestre pour ton fichier de maths) et un compas pur la fin de l'année seulement.
- une peinture (pastilles) *La peinture que tu avais en C.P. pourra te servir en C.E.1.*

Les différents cahiers, les stylos et les protège-cahiers te seront fournis par l'école.

Ton cahier d'anglais de CP ainsi qu'une de tes chemises plastifiées ont été gardés à l'école. Ils te serviront en CE1.

Demande à l'un de tes parents :

- 1) de **marquer tout ton matériel à ton prénom** y compris chaque crayon.
- 2) de prévoir des chaussures et une tenue de sport.

Pour les parents :

Comme en CP, privilégier **un cartable léger et peu encombrant**. Votre enfant transportera peu de choses chaque soir.

Vous serez sûrement amenés à racheter quelques fournitures dans l'année, notamment la colle et les crayons d'ardoise. Par avance, merci.

Sophie M.



Cassandre



Pour ton année de **CP**, tu apporteras :

- 3 crayons de bois HB
- 1 ardoise effaçable avec 4 crayons
- 2 chiffons
- 1 taille-crayons + 1 boîte vide
- 1 pochette de **12** crayons de couleurs
- 1 pochette de **12** crayons-feutres **pointe moyenne**
- 4 tubes de colle
- 1 gomme blanche
- 1 bonne paire de ciseaux
- 2 chemises plastifiées avec rabats
- 2 trousse
- 4 paquets de mouchoirs (pas de boîtes)
- 1 timbale

Les cahiers, protège-cahiers et stylos te seront fournis par l'école.

⇒ **Demande à tes parents de :**

- 1) **marquer tout ton matériel** à ton prénom y compris chaque crayon
- 2) acheter des étiquettes adhésives et du plastique transparent (pas de protège-cahiers) pour recouvrir tes fichiers
- 3) prévoir des chaussures de sport.

Pour les parents :

Privilégier **un cartable léger et peu encombrant.**

Votre enfant transportera peu de choses chaque soir.

N.B. : Ce même cartable sera suffisant pour le CE1.

Vous serez sûrement amenés à renouveler une partie du stock de votre enfant.



Bonnes vacances !
Rendez-vous
le 3 septembre.

Maryse HARDY



Chers parents,

L'année scolaire n'est pas encore terminée et il nous faut déjà penser à la rentrée prochaine. Pour l'entrée en grande section de votre enfant qui aura lieu le lundi 3 septembre, voici quelques informations d'ordre matériel :

Il faudra tout d'abord prévoir pour le jour de la rentrée :

- Un cartable que votre enfant ouvrira et fermera aisément, peu encombrant si possible (éviter les petits sacs à dos et écrire lisiblement son prénom à l'extérieur)
- Une timbale en plastique dur (avec le prénom de votre enfant)
- Une boîte de mouchoirs en papier
- Un rouleau de papier essuie-tout
- Un petit coussin noté à son prénom pour pouvoir se reposer en début d'après-midi
- Un classeur dur (dos de 4 cm) au prénom de votre enfant (dimensions 26x32 cm)

- Prévoir pour la rentrée un rouleau de papier transparent pour couvrir à la maison les différents cahiers et une tenue de sport pour le vendredi.

Pour éviter toute confusion, merci de noter tous les effets de votre enfant (ses vêtements, casquettes, bonnets, gants, poches plastiques ...).

Pour le confort de votre enfant, merci de tenir compte de toutes ces informations.

D'avance, je vous remercie pour votre collaboration et je vous souhaite de passer un bel été.

Stéphanie ALLAIN

- Pour ton année de GS, apporte le jour de la rentrée :

- *un classeur rigide 24x32 noté à ton prénom (tu peux reprendre celui de l'an passé)
- *2 crayons Velléda bleus
- *un rouleau de sopalin (si possible qui se coupe en demi feuille)
- *1 boîte de mouchoirs
- *1 paquet de lingettes
- *un coussin pour pouvoir te reposer en début d'après- midi
- *une timbale en plastique dur, notée à ton prénom
- *un cartable que tu ouvriras aisément (peu encombrant si possible et noté, à l'extérieur, lisiblement à ton prénom)
- *Prévoir aussi à la maison du couvre-livre transparent incolore (ou 4 petits protège cahiers incolores pour couvrir les cahiers en début d'année).



-Accueil du matin : L'accueil se fait par la salle de motricité à partir de 8h50. Les enfants déposent leur cartable et vêtement dans la partie vestiaire et rejoignent leur classe.

- Vêtements : Pensez à marquer les blousons, pulls, casquettes, bonnets, gants... chaque année des vêtements sont perdus.

Mettez une paire de chaussettes de rechange dans le cartable, les jours de pluie c'est parfois très utile.



- Anniversaire : Nous fêterons les anniversaires une fois par mois. Les fêtés du mois prépareront leur gâteau à l'école. Je me chargerai d'acheter les ingrédients. Pour cela, je vous demande une participation de 2€ qui couvrira l'ensemble des anniversaires de l'année.

BONNES VACANCES!





- Pour ton année de MS, apporte le jour de la rentrée :

- ✦ un classeur rigide 24x32 noté à ton prénom (tu peux reprendre celui de l'an passé)
- ✦ 2 crayons velledas bleus
- ✦ un rouleau de sopalin (si possible qui se coupe en demi feuille)
- ✦ 2 boites de mouchoirs
- ✦ une timbale en plastique dur, notée à ton prénom
- ✦ un cartable que tu ouvriras aisément (peu encombrant si possible et noté, à l'extérieur, lisiblement à ton prénom)
- ✦ une boîte vide d'infusion (du type



-Prévoir aussi à la maison :

Du couvre-livre transparent incolore (ou 3 petits protèges cahiers incolores pour couvrir les cahiers en début d'année)

-Vêtements : Mettez dans le cartable de votre enfant, une tenue de rechange complète (tenue, sous vêtement et chaussettes) adaptée à la saison. Celle-ci sera conservée dans un sac dans le cartable. Pensez au côté pratique des vêtements et chaussures, pour faciliter l'autonomie de votre enfant. Pensez aussi à marquer les blousons, pulls, casquettes, bonnets, gants... chaque année des vêtements sont perdus.



-Sieste : Si besoin, prévoir un seul doudou, pas trop encombrant et toujours le même. Mettez-le dans un petit sac en plastique ou en tissu. Notez le sac et le doudou au prénom de votre enfant.

Merci de fournir un sac de couchage léger de taille adaptée au lit (130x 60cm) dès la rentrée ainsi qu'un petit coussin pour y mettre sa tête. Ils peuvent être réalisés par vos soins.



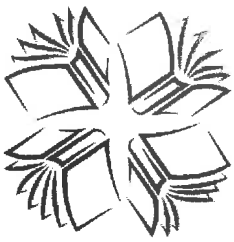
-Accueil du matin : L'accueil se fait par la salle de motricité à partir de 8h50. Les enfants déposent leur cartable et vêtement dans la partie vestiaire et rejoignent leur classe.



- Anniversaire : Nous fêterons les anniversaires une fois par mois. Les fêtés du mois prépareront leur gâteau à l'école. Je me chargerai d'acheter les ingrédients. Pour cela, je vous demande une participation de 2€ qui couvrira l'ensemble des anniversaires de l'année.

BONNES
VACANCES!





Ecole du Sacré-Cœur

LA BRUFFIERE

AIDE-MEMOIRE POUR LA RENTRÉE EN TPS

➤ PHOTO

Afin de nous permettre de préparer les différentes étiquettes que nous utilisons en classe, merci de venir faire prendre votre enfant en photo auprès de Julie. Date et horaire à convenir...

➤ ACCUEIL DU MATIN :

- L'accueil du matin se fait de 8 h 50 à 9 h, pas au-delà...
- L'accueil se fait par le hall. Les enfants déposent cartable et vêtement dans la partie vestiaire puis, rejoignent leur classe.
- Maladie : Aucun élève ne sera accepté en classe avec de la température et en aucun cas nous lui administrerons des médicaments. De plus, nous ne pouvons pas garder votre enfant pendant les récréations : nous avons une surveillance à assurer sur la cour et les agents de service ont leur travail à l'intérieur ou à l'extérieur de la classe.
- Pour chaque absence, merci de prévenir l'école.

➤ VETEMENTS ET CHAUSSURES :

- Une tenue de rechange complète (tenue, sous-vêtements et chaussettes) adaptée à la saison sera mise dans un sac au nom de l'enfant et suspendu au porte-manteau de l'enfant.
- Pensez au côté pratique des vêtements et des chaussures ... Evitez bien sûr les vêtements fragiles...
- Marquez au nom de votre enfant :
 - le cartable (à l'extérieur de celui-ci et très lisiblement)
 - les blousons, manteaux, casquettes, bonnets, moufles (pas de gants SVP)...
 - le doudou...

➤ CARTABLE :

De préférence à « scratch » ou sac à dos avec fermeture (éviter les cartables à roulettes). Deux petits cahiers devront pouvoir y loger aisément.